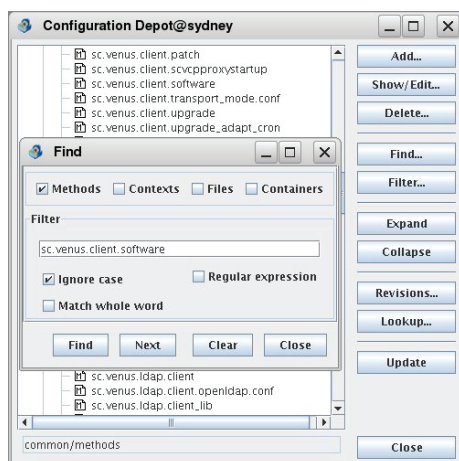


Effiziente Administration homogener und heterogener Rechnernetze mit scVENUS

scVENUS ist die Software für intelligentes Systemmanagement homogener und heterogener Windows-, Linux- und Unix-Netzwerke. Automatisieren Sie mit scVENUS die Administration Ihrer Umgebung und erhöhen Sie auf einfache Weise die Produktivität Ihrer Systemverwaltung, Ihrer Netzwerke und damit auch die Ihrer Anwender.

Der Einsatz von scVENUS verringert die Ausfallzeiten Ihrer Systeme deutlich und macht Ihr Rechnernetz trotz Plattformvielfalt einheitlich administrierbar. Sie brauchen weniger Zeit für Installationen, Upgrades und Recovery. So wird das Management Ihres Netzes durch den Einsatz von scVENUS effizienter, verlässlicher und kostengünstiger.



Systemmanagement mit scVENUS

Mit scVENUS installieren Sie Ihre Rechner, konfigurieren Ihr System, verwalten alle User, Clients und Dateisysteme und managen sämtliche Software - und zwar zentral von einem single point of administration aus. Die Inventarisierung Ihrer Umgebung mittels scVENUS hilft Ihnen bei der Planung Ihrer Ressourcen und das Monitoring zeigt Ihnen sofort, was aktuell in Ihrem Netz passiert.

Verbinden Sie Ihre Rechnerwelten

Integrieren Sie mit scVENUS Ihre Windows-, Linux- und Unix-Rechner in einen homogenen Administrationsverbund: Eine einheitliche Benutzerverwaltung garantiert konsistente Usernamen und Passwörter auf allen Rechnern. Ihre Benutzer haben transparenten Zugriff von Windows auf Linux/Unix-Daten. So nutzen Sie das Beste aus beiden Welten.

Automatisieren Sie Ihre Systemverwaltung

Mit scVENUS erledigen Sie die Standardaufgaben Ihrer Systemadministration per Mausklick: Mächtige Automatisierungsroutinen (scVENUS-Skripte) installieren und konfigurieren Ihre Rechner und Software über Plattformgrenzen hinweg nach einmal gemachten Vorgaben. Verwalten Sie dazu Ihre Rechner in Gruppen, sei es nach technischen oder nach organisatorischen Kriterien. Und damit das Ganze auch in großen Umgebungen schnell erledigt ist, arbeitet scVENUS parallel.

Arbeiten Sie effizient im Team

Aber nicht nur scVENUS arbeitet parallel: Auch Sie können über die Software das Systemmanagement unter mehreren Administratoren aufteilen und dann bequem mit Ihren Kollegen gleichzeitig arbeiten. Delegieren Sie Aufgaben und Rechte, während scVENUS sicherstellt, dass sich verschiedene Administratoren nicht gegenseitig in die Quere kommen.

Sichern Sie die Qualität Ihrer Administration

Alle Konfigurationen verwalten Sie mit scVENUS in einem zentralen Depot. So können Sie innerhalb kürzester Zeit - egal was passiert ist - jeden Rechner in einen wohldefinierten Produktivzustand bringen. Typische Administrationsaufgaben wickeln Sie über einmal erstellte scVENUS-Skripte ab. Diese erledigen die Aufgaben auf die immer gleiche Weise. Die Administration wird dadurch nachvollziehbar und zuverlässiger.

Benutzen Sie scVENUS ganz einfach wie Sie wollen

scVENUS können Sie sofort out of the box einsetzen. Wenn Sie die Software jedoch an Ihre individuellen Anforderungen anpassen wollen, so können Sie dies ohne großen Consulting-Aufwand realisieren. Auch bei der Steuerung von scVENUS haben Sie die freie Wahl: Sowohl mit Kommandozeile als auch mit GUI können Sie den kompletten Funktionsumfang von scVENUS nutzen. Verwirklichen Sie einfachste Remote- Administration - ganz nach Ihren Wünschen.

Übersicht über die scVENUS-Funktionalität

Mit den Modulen Rechnerinstallation, Konfigurationsverwaltung, Softwareverwaltung, Benutzer-/Dateisystemverwaltung, Inventar und Monitoring stehen Ihnen Werkzeuge für ein zuverlässiges, konsistentes und kosteneffizientes System-Management zur Verfügung:

scVENUS Rechnerinstallation

Mit scVENUS überführen Sie neue Rechner in einem Installationsschritt von der blanken Hardware in einen definierten Produktivzustand: das Betriebssystem und die benötigten Applikationen werden installiert, der Rechner konfiguriert und sofort als scVENUS-Client in das Rechner-Netz integriert.

scVENUS Konfigurationsverwaltung

Machen Sie mit scVENUS ihre Rechner in kürzester Zeit produktiv. Jede Konfiguration wird von scVENUS dokumentiert und lässt sich jederzeit reproduzieren. So können Sie Ihre Rechner schnell in einen definierten Zustand versetzen: Integrieren Sie einen Client umgehend ins Netz oder machen Sie ihn nach einem Defekt rasch wieder einsatzfähig. Ihre Administrationsaufgaben können Sie mit Hilfe der scVENUS-Skripte automatisieren. So administrieren Sie schnell und fehlerfrei.

scVENUS Softwareverwaltung

Verteilen Sie über scVENUS im Handumdrehen die benötigte Software auf alle betroffenen Rechner in Ihrem heterogenen Netz - und zwar mit einem einzigen Kommando zentral von Ihrem Administrationsrechner aus. Die erforderlichen Softwarepakete legen Sie in einem oder mehreren Softwaredepots ab. Bei der Installation ermittelt scVENUS, welche Eigenschaften der jeweilige Rechner hat, und installiert automatisch das geeignete Paket vom nächstgelegenen Softwaredepot - natürlich auch beliebig parallelisiert auf mehreren Rechnern.

scVENUS Benutzer-/Dateisystemverwaltung

Mit scVENUS verwalten Sie Ihre Benutzer und Ihre Dateisysteme elegant und einfach über die Grenzen der verschiedensten Windows-, Linux- und Unix-Plattformen hinweg: Benutzernamen und Passwörter Ihrer Anwender gelten dann im gesamten Netz. Auch auf Heimat- und Projektdatenverzeichnisse können Ihre Benutzer von jedem Rechner aus zugreifen. Die Heterogenität Ihres Netzes ist damit kein Thema mehr.

scVENUS Inventar

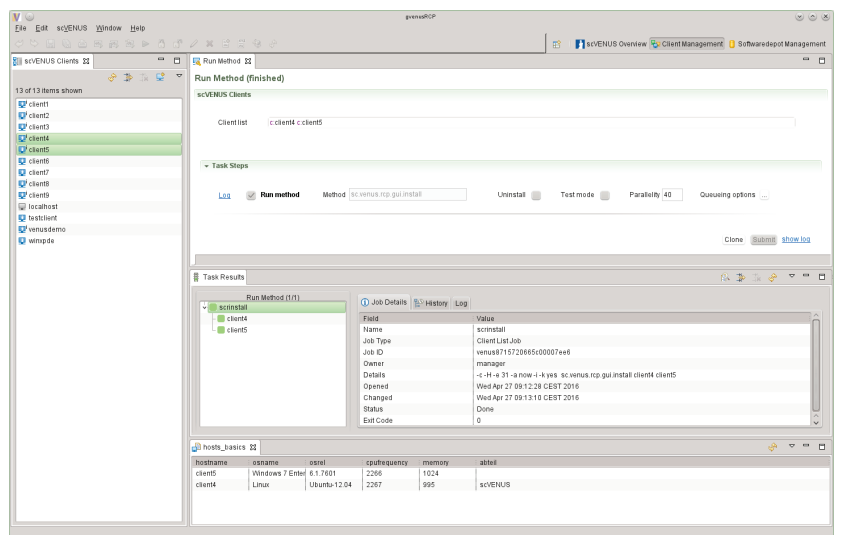
Behalten Sie mit scVENUS stets den Überblick über Ihre Rechnerumgebung und managen Sie damit Ihre Assets: Die Software stellt automatisch alle Informationen über installierte Hard- und Software für Sie zusammen. Ergänzen Sie diese Angaben um organisatorische Details wie Standort oder Inventarnummer.

scVENUS Monitoring

Mit scVENUS vermeiden Sie Probleme von vornherein: Überwachen Sie die kritischen Eigenschaften Ihrer scVENUSClients wie zum Beispiel CPU-Last, freien Speicher oder verbleibenden Festplattenplatz. scVENUS sammelt alle Daten automatisch ein, wertet sie nach Ihren Vorgaben aus und benachrichtigt den Administrator bei potenziellen Problemen.

Systemvoraussetzungen

scVENUS unterstützt folgende Plattformen: Windows, Linux, Unix, Mac OS
Detaillierte Infos zur Plattformunterstützung finden Sie unter de.atos.net/scvenus



Mit dem scVENUS-GUI installieren Sie Software über Plattform- und Standortgrenzen hinweg - ganz einfach per Mausclick. Die Eigenschaften der Rechner ermittelt scVENUS für Sie und installiert automatisch das geeignete Paket vom nächstgelegenen Software-Depot.

Kontakt

Dr. Natsuko Arai
E-Mail: n.arai@atos.net
Telefon: +49 7071 9457-239

Weitere Informationen erhalten Sie unter: de-info@atos.net