

# scVENUS License Tracker

## Software-Kosten senken durch intelligentes Lizenz-Monitoring

Unternehmen, die Applikationen mit FLEXIm, LUM oder ähnlichen Lizenzmechanismen einsetzen, wissen häufig nicht genau, wie ihre Lizenzen tatsächlich genutzt werden.

scVENUS License Tracker (scVLT) ist eine Lizenzmonitoring-Lösung, mit der man die tatsächliche Nutzung von Software-Lizenzen feststellen und auf einen Blick anschaulich machen kann. Die mit der Monitoring-Software gewonnenen Informationen können dabei helfen, Lizenzen besser auszulasten und ihre Nutzung nach dem tatsächlichen Verbrauch abzurechnen.

scVLT ist eine unkomplizierte, praxisingerechte Lösung, die sich seit Jahren bei unseren Kunden bewährt und dort zu hohen Einsparungen geführt hat.

### Typische Szenarien für den Einsatz von scVLT

- ▶ **Intransparente Lizenznutzung:**  
Wie werden verfügbare Lizenzen überhaupt genutzt? Kommt es regelmäßig zu Lastspitzen? Werden zu viele Lizenzen auf Verdacht vorgehalten?
- ▶ **Unkoordinierte Nutzung von Lizenzen:**  
Könnten Softwarelizenzen abteilungsübergreifend besser ausgelastet werden?
- ▶ **Aufwändige Lizenzabrechnung:**  
Wie kann Lizenzverbrauch schnell und einfach nach Benutzergruppen oder Projekten abgerechnet werden?
- ▶ **Heterogenes Lizenzmanagement:**  
Wie können verschiedenartige Lizenzmechanismen effizient verwaltet werden?

### scVLT Komponenten

- Echtzeit-Monitoring:** zeigt graphisch die aktuelle und vergangene Nutzung bzw. Auslastung von Softwarelizenzen:
- ▶ Übersicht über die aktuell genutzten Lizenzen (Zeitintervall frei konfigurierbar)
  - ▶ Übersicht über aktuelle Nutzer bestimmter Lizenzen
  - ▶ Anzeige der Anzahl abgelehnter Lizenzanfragen (sofern vom Lizenzmechanismus unterstützt)
  - ▶ Anzeige der Wartezeiten auf Lizenzen
  - ▶ Darstellung der Monitoring-Daten als Grafiken im Browser

- Accounting:** speichert detaillierte Informationen über die Lizenznutzung, mit denen die Nutzungszeiten von Lizenzen nach Projektgruppen abgerechnet werden können:
- ▶ Verbrauchsdokumentation: Erfassen der Nutzungsdauer von Lizenzen nach Applikation, Lizenz-Feature und Projektgruppe
  - ▶ Auswertung von Verbrauchsdurchschnitt und -maxima pro Tag
  - ▶ Statistiken über die Nutzungsdauer von Applikationen (Lizenzen)
  - ▶ Übersicht, wie lange Lizenzen durchschnittlich und im Einzelnen nicht verfügbar waren (sofern vom Lizenzmechanismus unterstützt)

- ▶ Verteilung der Nutzungszeiten von Lizenzen auf Nutzergruppen zur verbrauchsorientierten Kostenverrechnung nach Perioden
- ▶ Darstellung der Auswertungen graphisch als Wiki-Storyboard in einem Browser oder als CSV-Tabelle
- ▶ Möglichkeit zum Export der Monitoring-Daten als CSV-Tabellen
- ▶ Optional: Erstellen automatisierter Management-Reports als PDF

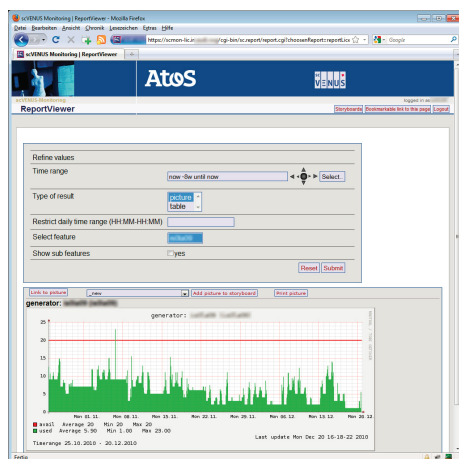
- Health-Monitoring:** überwacht im Hintergrund die Lizenzinfrastruktur und warnt vor potenziellen Problemen:
- ▶ Überwachung der Verfügbarkeit: Lizenzserver und nötige Dienste
  - ▶ Überwachung der Gültigkeit von Lizenzen
  - ▶ Anzeige der demnächst auslaufenden Lizenzen
  - ▶ Überwachung kritischer Systemressourcen auf den Lizenzservern (Plattenplatz, CPU-Load, ...)
  - ▶ Überwachung mittels graphischem Monitor und über ein flexibles Alarmierungssystem mit verschiedenen Schnittstellen zu E-Mail, Enterprise-Incident-Systemen oder anderen Monitor-Systemen

### Unterstützte Lizenzmechanismen

Mit scVLT können unter anderem folgende Lizenzmechanismen überwacht werden: FLEXIm, LUM, DSLS, ADTF, beta\_lm, Elan, GHS, IPG, LSTC, LICMAN, LServer, OLicense, PERMAS, Sentinel, SLiM, RLM, vIms  
Zusätzliche Lizenzmechanismen auf Anfrage

### Systemvoraussetzungen

- ▶ scVLT-Master: Linux-Server (auch virtuell oder als Appliance)
- ▶ Auswerte-Wiki: Apache-Server
- ▶ Lizenzserver: Linux, Unix, Windows



scVENUS Lizenzmonitoring Nutzungsverlauf

---

# Über Atos

Atos SE (Societas Europaea) ist ein führender Anbieter von digitalen Services mit einem Proforma-Jahresumsatz von rund 12 Milliarden Euro und circa 100.000 Mitarbeitern in 72 Ländern. Atos unterstützt Unternehmen weltweit mit Beratungsleistungen und Systemintegration, Managed Services & Business Process Outsourcing (BPO) sowie Cloud-, Big-Data- und Sicherheitslösungen. Hinzu kommen Services von der Tochtergesellschaft Worldline, dem europäischen Marktführer für Zahlungs- und Transaktionsdienste. Mit seiner umfassenden Technologie-Expertise und tiefgreifendem Branchenwissen arbeitet Atos mit Kunden in unterschiedlichen Marktsegmenten zusammen: Banken, Bildung, Chemie, Energie und Versorgung, Gesundheit, Handel, Medien und Verlage, Öffentlicher Sektor, Produktion, Telekommunikation, Transport und Logistik, Versicherungen und Verteidigung. Die Atos Gruppe verbindet Unternehmensstrategie, Informationstechnologie und Prozesse miteinander und hilft Kunden so, ihr Geschäft nachhaltig weiterzuentwickeln.

Der Konzern ist der weltweite IT-Partner der Olympischen und Paralympischen Spiele und an der Pariser Börse Euronext notiert. Atos firmiert unter Atos, Atos Consulting, Atos Worldgrid, Bull, Canopy, Unify und Worldline.

## Kontakt

Dr. Natsuko Arai  
E-Mail: [n.arai@atos.net](mailto:n.arai@atos.net)  
Telefon: +49 7071 9457-239

**Weitere Informationen erhalten Sie unter: [de-info@atos.net](mailto:de-info@atos.net)**