

Jederzeit nachweisbare IT-Sicherheitskonformität mit scVENUS Configuration Monitoring

Sind Sie sicher, dass Ihre Systeme den Sicherheitsrichtlinien Ihres Unternehmens entsprechen? Können Sie bei einem Audit nachweisen, dass Ihre Systeme sicherheitskonform sind? Trotz Sicherheitsvorkehrungen können Änderungen in Konfigurationen als Sicherheitslücken eingestuft werden.

scVENUS Configuration Monitoring hilft Ihnen, diese Lücken zu finden, diese bei Bedarf automatisiert zu korrigieren und Reports zu erstellen.

Typische Anwendungsfälle

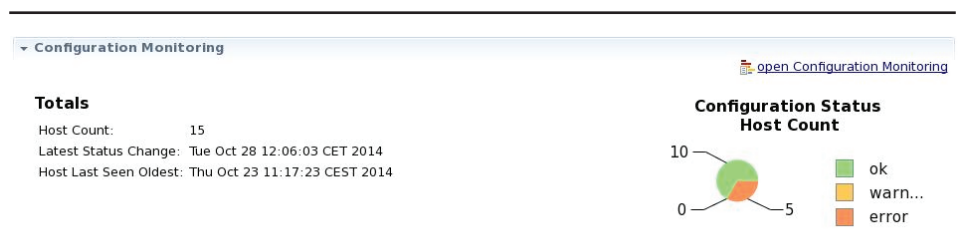
- ▶ Ihr Netzwerk unterliegt Sicherheitsrichtlinien. Um Abweichungen von diesen Vorgaben frühzeitig zu entdecken, müssen sicherheitsrelevante Eigenschaften regelmäßig überwacht werden. Bei Abweichungen soll eine sofortige Benachrichtigung erfolgen.
- ▶ Abweichungen von Ihren Sicherheitsrichtlinien sollen regelmäßig und zeitnah korrigiert werden.
- ▶ Bei Ihren wichtigen Systemen soll die Korrektur auf den Vorgabewert schnell und automatisiert erfolgen.
- ▶ Sie möchten die Konformität Ihrer Rechner in der Vergangenheit nachweisen und Abweichungen von Ihren Richtlinien analysieren.

Typische Fragestellungen

- ▶ Ist die Firewall-Einstellung Ihrer Rechner richtig konfiguriert?
- ▶ Sind verbotene Dienste (ftp, r-Dienste, telnet, usw.) tatsächlich abgeschaltet?
- ▶ Ist SELinux aktiviert? Wenn ja, in welchem Modus?
- ▶ Sind nicht mehr benötigte Benutzerkonten auf Servern deaktiviert, deren Benutzer nicht durch einen Active-Directory-Server definiert werden?
- ▶ Stimmen wichtige Konfigurationen und die Zugriffsrechte auf die Konfigurationsdateien?
- ▶ Muss nach einem Software- oder Konfigurations-Rollout von Hand überprüft werden, welche Software-Pakete oder Konfigurationsdateien auf den Clients installiert wurden?

Ihr Nutzen

- ▶ Sicherheitslücken entdecken
- ▶ Sicherheitsrichtlinien einhalten
- ▶ Reports über die Einhaltung von Sicherheitsrichtlinien erstellen



Rascher Überblick über die Abweichungen von den Richtlinien mit scVENUS Configuration Monitoring

scVENUS Configuration Monitoring

Features

Sicherheitslücken frühzeitig entdecken durch

- ▶ regelmäßige Überwachung der Eigenschaften
- ▶ schnellen Überblick über aktuelle sowie vergangene Zustandsänderungen in der grafischen Benutzeroberfläche
- ▶ vorgefertigte Module zur Überwachung der Eigenschaften
- ▶ flexible Konfigurationsmöglichkeiten des Umfangs der Überwachung

Sicherheitsrichtlinien für scVENUS-Clients einhalten durch

- ▶ Anzeige des Zeitpunkts der letzten Überwachung
- ▶ Möglichkeit zur automatischen Korrektur der Abweichungen von den Vorgaben

Reports erstellen für

- ▶ Rückblick über die Konformität der überwachten Rechner
- ▶ Bereitstellung von Reports für Sicherheits-Audits

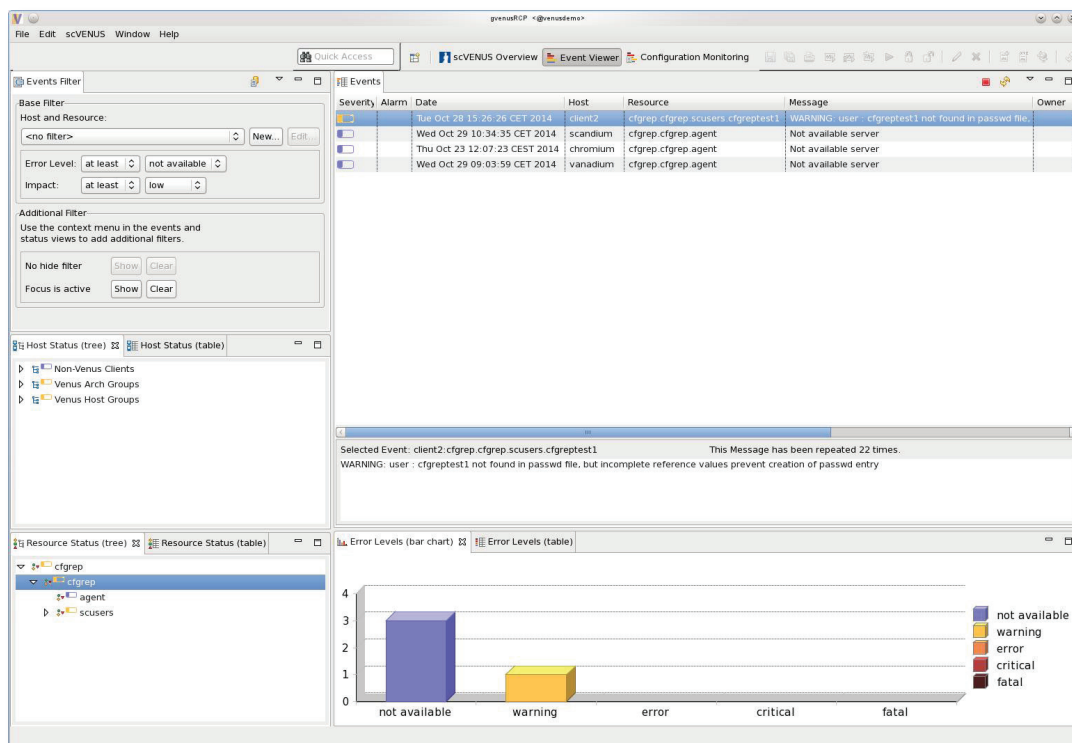
Vorgefertigte Module

scVENUS Configuration Monitoring bietet sofort einsetzbare Module zur Überwachung und Änderung von

- ▶ Eigenschaften eines Benutzerkontos
- ▶ Eigenschaften einer Datei oder eines Verzeichnisses
- ▶ Benutzergruppeneigenschaften
- ▶ Dateinhalten
- ▶ Textabschnitten in einer (Konfigurations-)Datei
- ▶ Vorhandensein eines Software-Packages
- ▶ Konfigurationsparameter für den ssh-Daemon.

Systemvoraussetzungen

- ▶ scVENUS-Master: Linux-Server (auch virtuell oder als Appliance)
- ▶ scVENUS-Clients: Linux, Unix



Kontakt

Dr. Natsuko Arai
E-Mail: n.arai@atos.net
Telefon: +49 7071 9457-239

Weitere Informationen erhalten Sie unter: de-info@atos.net